



INSUCAMPO

Atendemos las necesidades sanitarias en las explotaciones pecuarias del país.



Quienes Somos

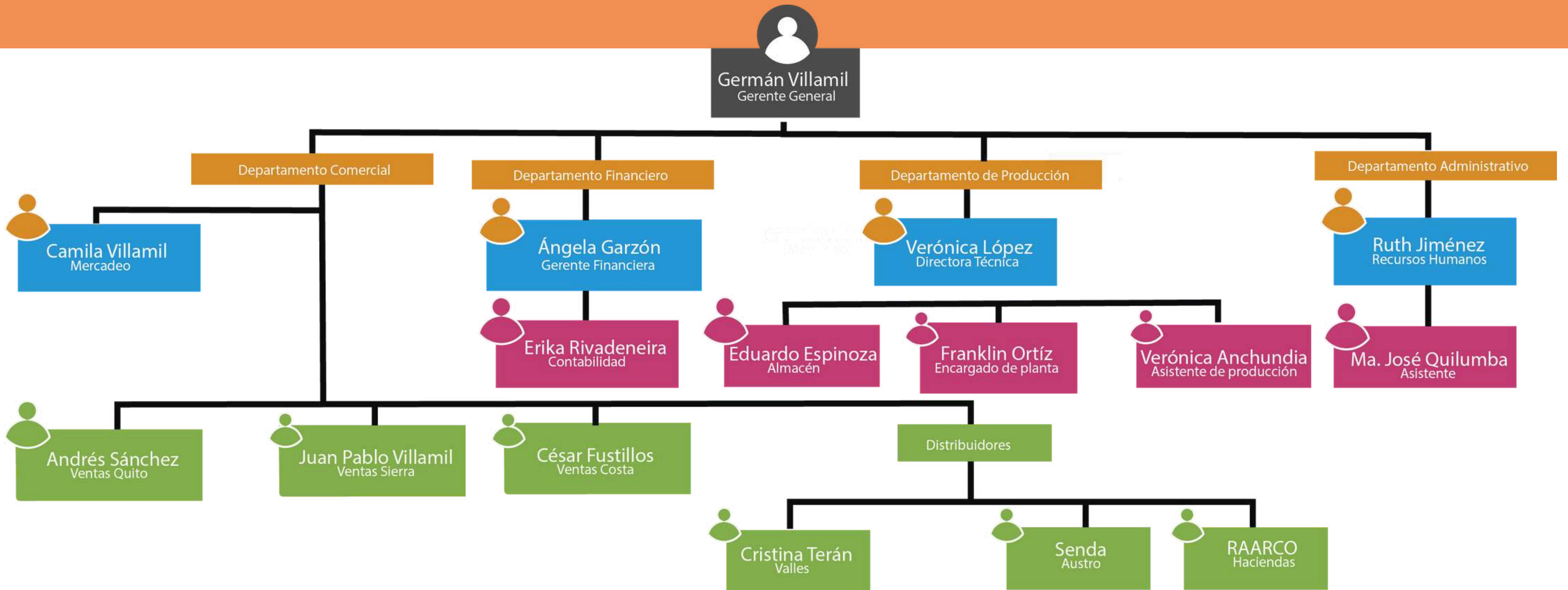
INSUCAMPO

Desde 2001, nuestra empresa se dedica a satisfacer las necesidades sanitarias en explotaciones pecuarias y el cuidado de mascotas. Proporcionamos medicamentos, biológicos e instrumental veterinario de alta calidad, garantizando la salud y el bienestar animal. Hemos liderado Campañas de Sanidad Animal a nivel nacional, mejorando el estatus sanitario del hato productivo. Nuestro equipo comprometido y productos respaldados por laboratorios reconocidos, nos han permitido crecer y destacarnos en un mercado competitivo y globalizado.

ORGANIGRAMA



ORGANIGRAMA



NUESTROS PRODUCTOS



Laboratorio farmacéutico especializado en la fabricación y distribución de productos de la más alta calidad para el sector veterinario.

VECOL



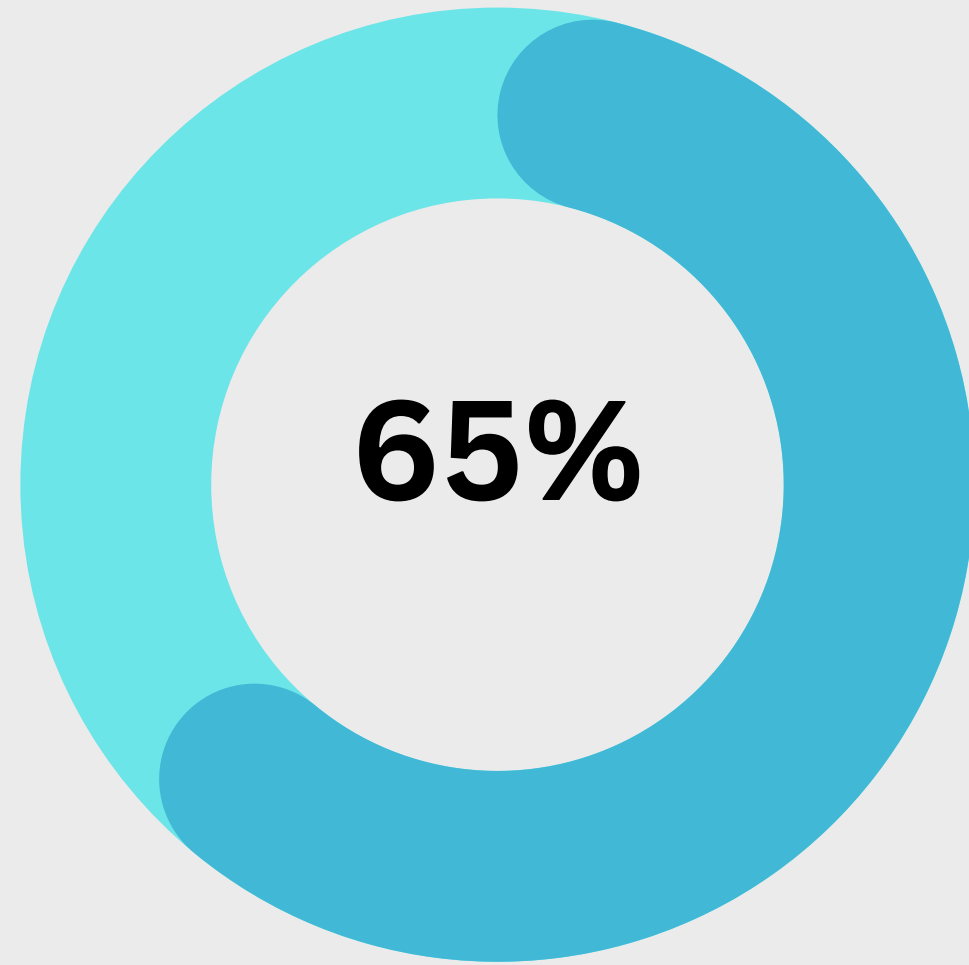
Productos de calidad, agregando valor, asumiendo el compromiso de jerarquizar la labor del Médico Veterinario como profesional de la sanidad.

ZOOVET



Laboratorio farmacéutico especializado en la fabricación y distribución de productos de la más alta calidad para el sector veterinario.

ERMA



Para la ganadería

Distribución del mercado

Nuestro portafolio comprende 3 líneas, Laboratorios Vecol, Laboratorios Erma, de Colombia ambos con más de 60 años de investigación Y desarrollo en el mercado, y Zoovet de Argentina, con más de 50 años en el mercado.

Contamos con una pequeña planta de producción de productos cosméticos, donde elaboramos algunas referencias de Shampoo y perfume canino.





Llegamos a nivel nacional con fuerza de ventas de tres profesionales del área de Medicina Veterinaria en las regiones sierra y Costa. Nos apoyamos con tres distribuidores para el sur del país, Oriente y a nivel de haciendas.

En los tres laboratorios tenemos una relación de 65-35 siendo un 65% de productos destinados para la ganadería en su mayoría (algunos para equinos), y un 35% para pequeñas especies.

De nuestras ventas totales del 2022, se distribuyen en un 88% en grandes especies, pero esto se atribuye por los contratos con el estado para la campaña de Aftosa que logramos proveer este año. Sin esto, nos da entre un 72 a 75% ventas en grandes especies y un 25 a 28% en pequeñas especies.

Para contactos

Para contactarnos usted puede comunicarse a los siguientes datos

-  +593 248 5050
-  ventas@insucampo.com.ec
-  www.insucampo.com.ec
-  Bartolomé Sánchez N 71 – 68. Carcelén Industrial

